

PROMUEVE Y CONSTRUYE:



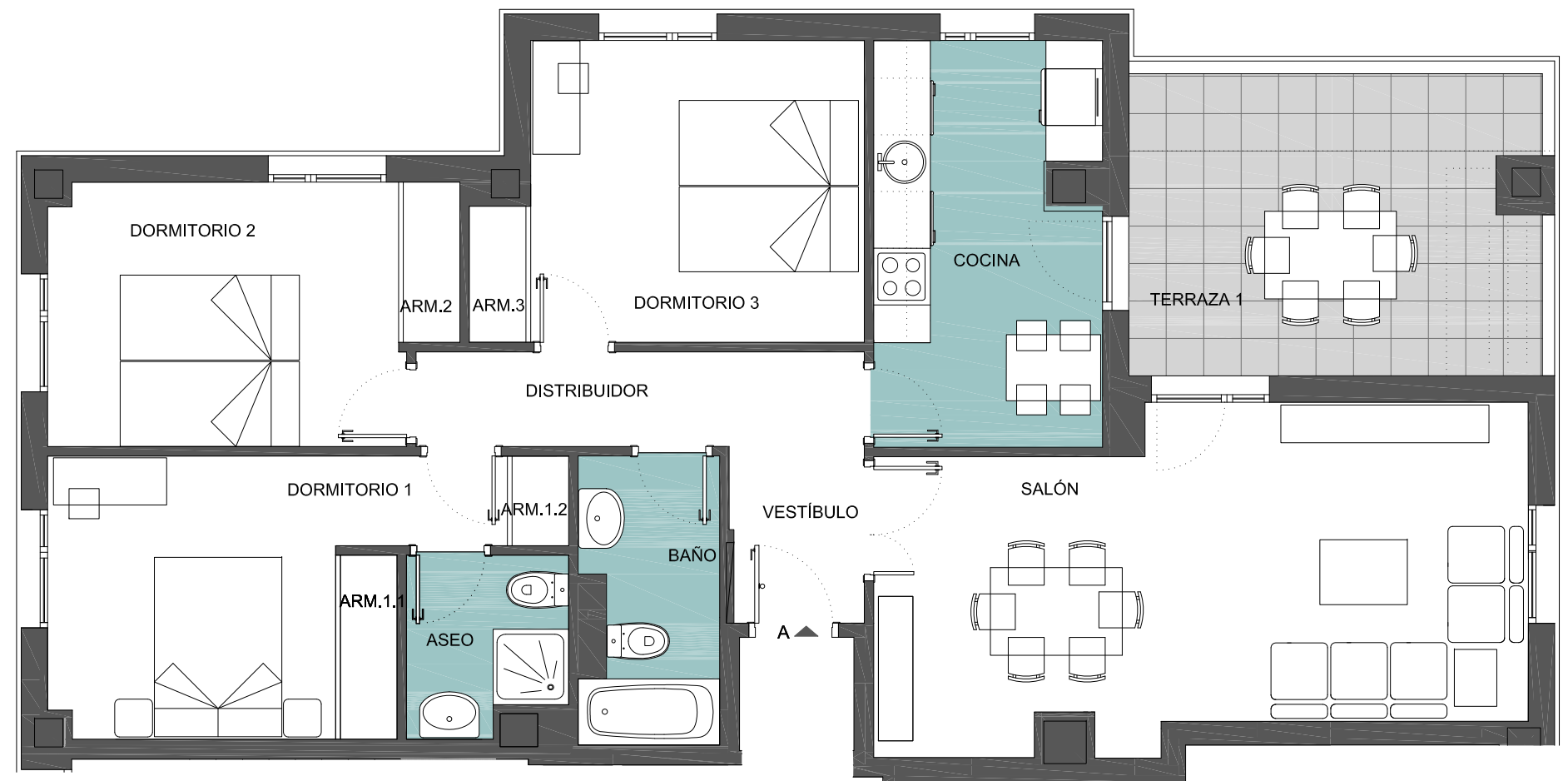
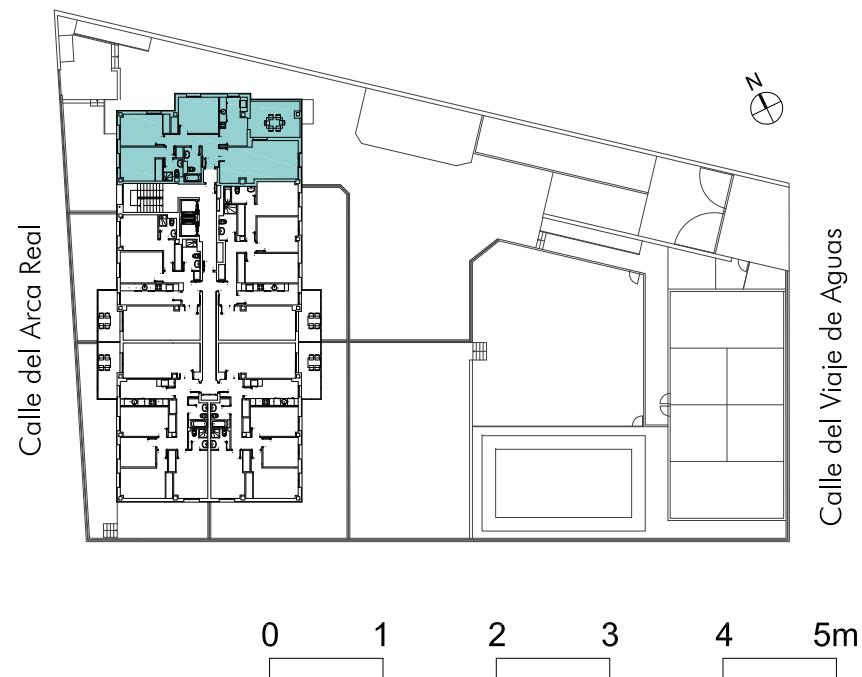
RESIDENCIAL NAVIA

31 VIVIENDAS, GARAJES Y TRASTEROS
PI8-B P.P. ARCAS REALES. VALLADOLID

PLANTA S 2ª a 5ª - VIVIENDA A

Vestíbulo	4,18 m ²
Cocina	10,18 m ²
Salón	22,79 m ²
Distribuidor	3,54 m ²
Dormitorio 1	11,08 m ²
Dormitorio 2	10,44 m ²
Dormitorio 3	11,30 m ²
Armario 1.1	1,26 m ²
Armario 1.2	0,61 m ²
Armario 2	1,10 m ²
Armario 3	0,93 m ²
Baño	4,28 m ²
Aseo	3,06 m ²
Sup. útil vivienda	84,75 m ²
Sup. const. vivienda	108,79 m ²
Sup. útil terraza	14,12 m ²

PLANO DE CONJUNTO



El presente plano no es definitivo, ya que ha sido elaborado conforme al Proyecto Básico del edificio y, por tanto, la empresa promotora se reserva la facultad de incluir las modificaciones necesarias por exigencias técnicas y/o jurídicas u ordenadas por cualesquiera administraciones u organismos públicos, ajustándolo en todo caso al Proyecto de Ejecución. Los elementos accesorios (por ejemplo el mobiliario incluido en la cocina) son meramente ilustrativos. Los giros de las puertas y la distribución de aparatos sanitarios no son vinculantes. Las superficies expresadas son aproximadas, pudiendo experimentar modificaciones por razones de índole técnica y/o legal en el desarrollo de la ejecución de las obras.

