

PROMUEVE Y CONSTRUYE:



# RESIDENCIAL JÚPITER 27

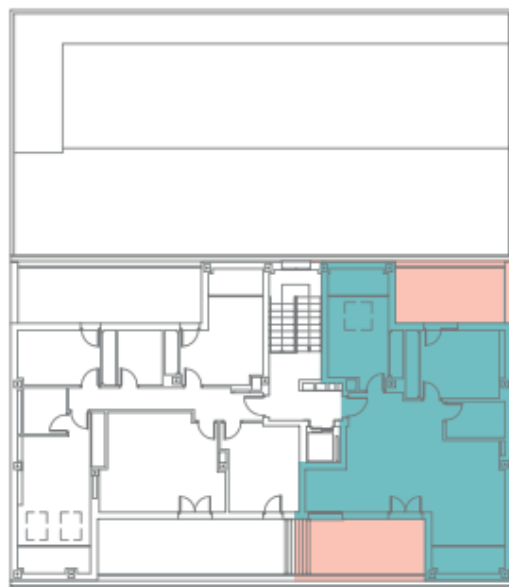
7 VIVIENDAS, GARAJES Y TRASTEROS  
CALLE JÚPITER 27 - VALLADOLID

## PLANTA ÁTICO- VIVIENDA B

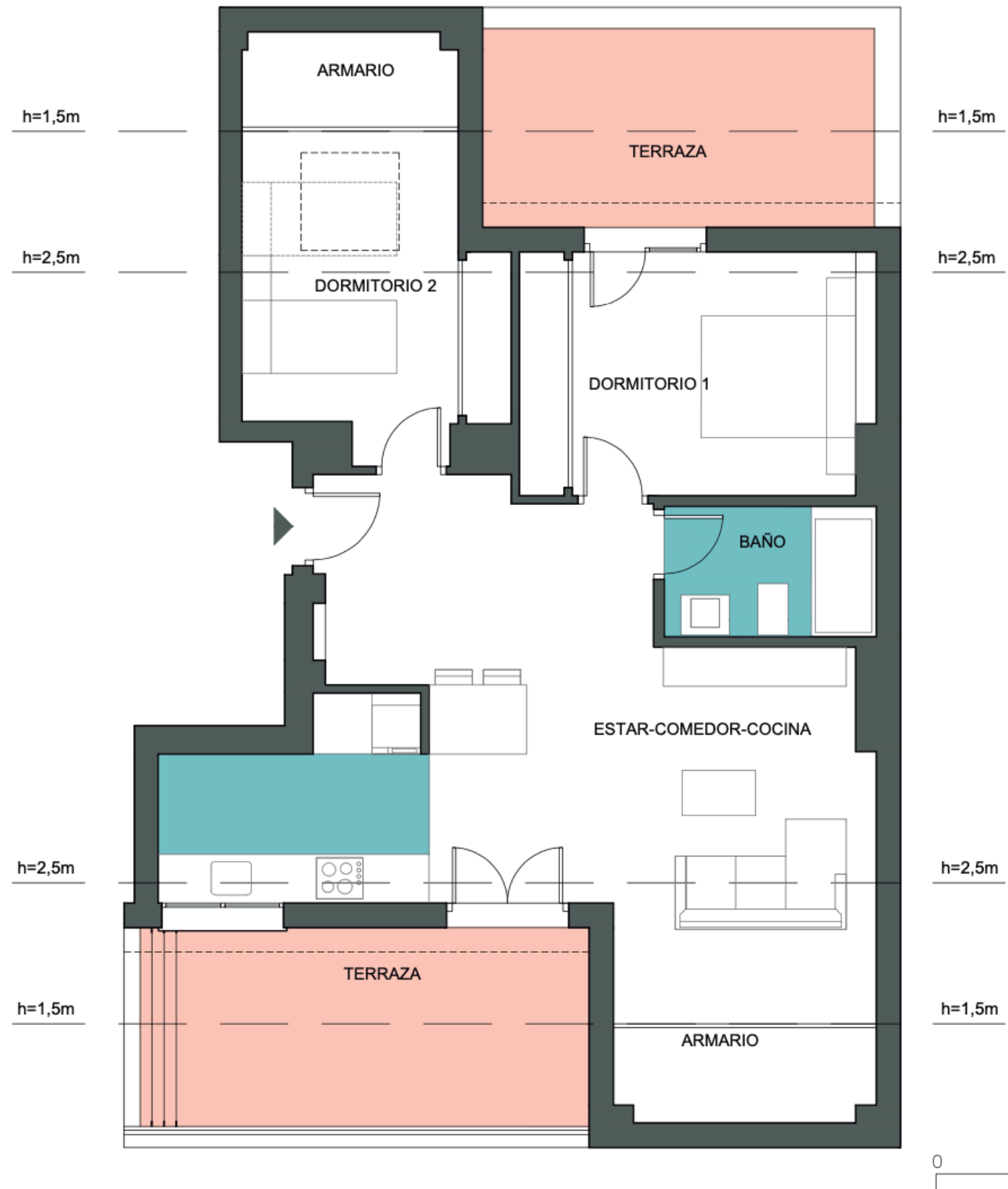
Estar-comedor-cocina	36,95 m <sup>2</sup>
Dormitorio ppal.	12,35 m <sup>2</sup>
Dormitorio 2	11,55 m <sup>2</sup>
Baño	4,15 m <sup>2</sup>

Superficie útil vivienda:	65,00 m <sup>2</sup>
Superficie útil terraza:	25,15 m <sup>2</sup>
Superficie construida viv. :	88,70 m <sup>2</sup>
Superficie constr. terraza. :	29,00 m <sup>2</sup>

## PLANO DE CONJUNTO



C/ JÚPITER



El presente plano no es definitivo, ya que ha sido elaborado conforme al proyecto Básico del edificio y, por tanto, la empresa promotora se reserva la facultad de incluir las modificaciones necesarias por exigencias técnicas y/o jurídicas u ordenadas por cualquiera administraciones u organismos públicos, ajustándolo en todo caso al Proyecto de Ejecución. Los elementos accesorios (por ejemplo, el mobiliario incluido en la cocina) son meramente ilustrativos. Los grosos de las puertas y la distribución de aparatos sanitarios no son vinculantes. Las superficies expresadas son aproximadas, pudiendo experimentar modificaciones por razones de índole técnica y/o legal en el desarrollo de la ejecución de las obras.