

PROMUEVE Y CONSTRUYE:



# RESIDENCIAL JÚPITER 27

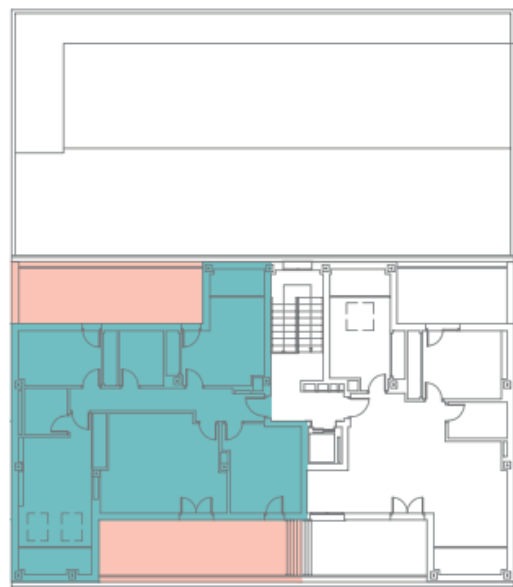
7 VIVIENDAS, GARAJES Y TRASTEROS  
CALLE JÚPITER 27 - VALLADOLID

## PLANTA ÁTICO-VIVIENDA A

|                  |                      |
|------------------|----------------------|
| Vestíbulo        | 9,50 m <sup>2</sup>  |
| Cocina           | 12,25 m <sup>2</sup> |
| Salón            | 21,35 m <sup>2</sup> |
| Dormitorio ppal. | 17,40 m <sup>2</sup> |
| Dormitorio 2     | 10,10 m <sup>2</sup> |
| Dormitorio 3     | 13,35 m <sup>2</sup> |
| Baño ppal.       | 3,75 m <sup>2</sup>  |
| Baño 2           | 4,40 m <sup>2</sup>  |

|                               |                       |
|-------------------------------|-----------------------|
| Superficie útil vivienda:     | 92,10 m <sup>2</sup>  |
| Superficie útil terraza:      | 40,85 m <sup>2</sup>  |
| Superficie construida viv. :  | 121,15 m <sup>2</sup> |
| Superficie constr. terraza. : | 46,37 m <sup>2</sup>  |

## PLANO DE CONJUNTO



C/ JÚPITER



C/ JÚPITER



El presente plano no es definitivo, ya que no está autorizado cualquier modificación al proyecto, salvo un acuerdo por escrito de la empresa promotora de la obra con la empresa constructora. Los elementos accesorios (por ejemplo, el mobiliario incluido en la cocina) son meramente ilustrativos. Los giros de las puertas y la distribución de aparatos sanitarios no son vinculantes. Las superficies expresadas son aproximadas, pudiendo experimentar modificaciones por razones de índole técnica y/o legal en el desarrollo de la ejecución de las obras.