

PROMUEVE Y CONSTRUYE:



RESIDENCIAL JÚPITER 27

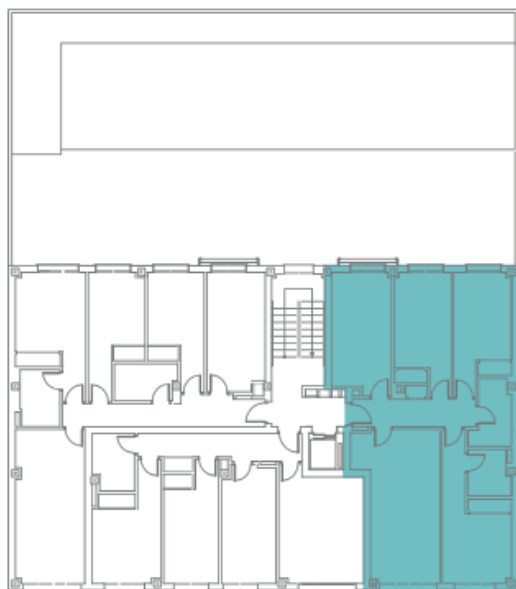
7 VIVIENDAS, GARAJES Y TRASTEROS
CALLE JÚPITER 27 - VALLADOLID

PLANTA PRIMERA - VIVIENDA C

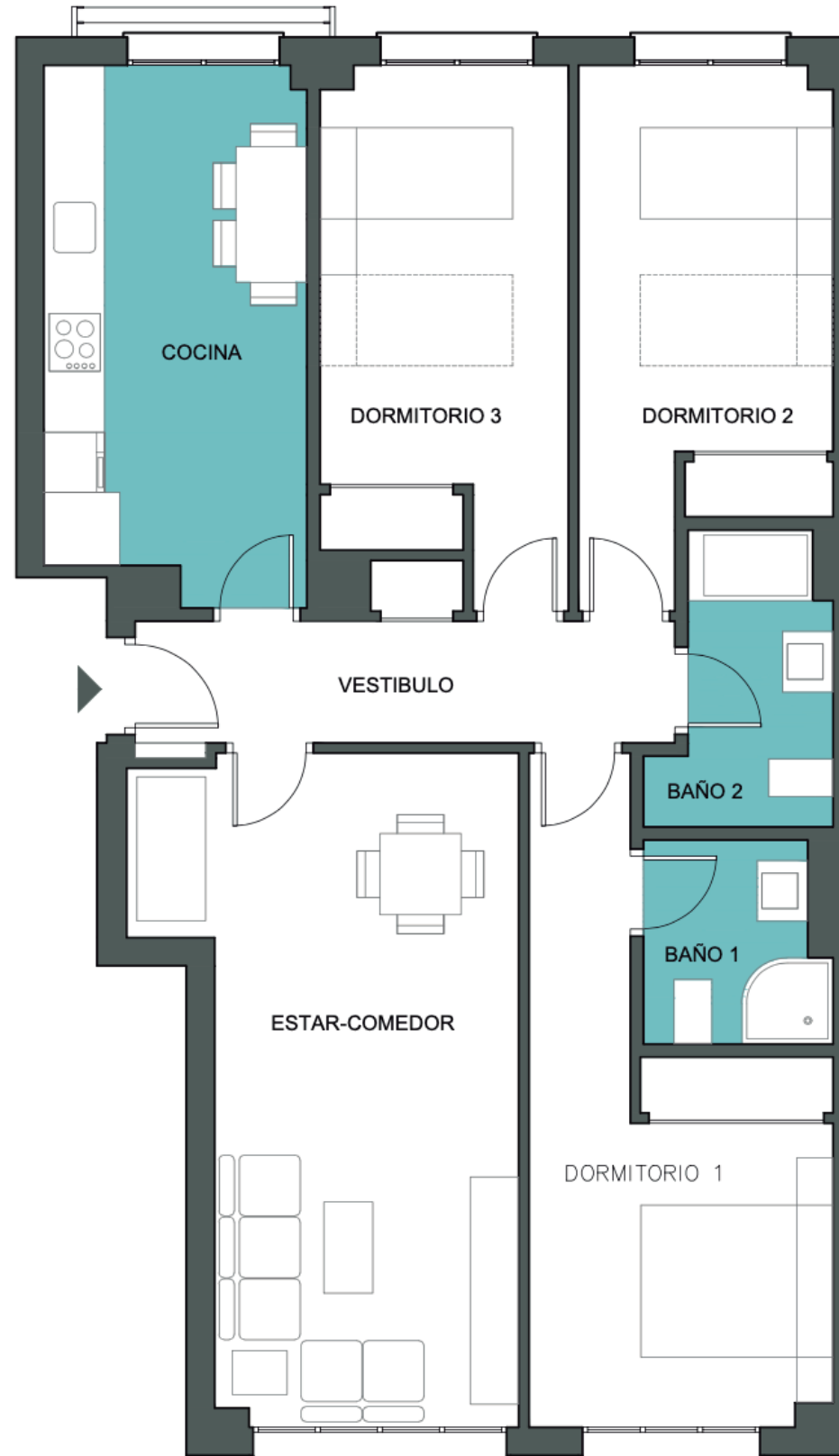
Vestíbulo	6,95 m ²
Cocina	13,20 m ²
Salón	21,15 m ²
Dormitorio ppal.	13,70 m ²
Dormitorio 2	11,85 m ²
Dormitorio 3	12,05 m ²
Baño ppal.	3,45 m ²
Baño 2	4,35 m ²

Superficie útil vivienda: 86,70m²
Superficie construida viv. : 103,45 m²

PLANO DE CONJUNTO



C/ JÚPITER



El presente plano no es definitivo, ya que ha sido elaborado conforme al proyecto Básico del edificio y, por tanto, la empresa promotora se reserva la facultad de incluir las modificaciones necesarias por exigencias técnicas y/o jurídicas u ordenadas por cualquiera administraciones u organismos públicos, ajustándolo en todo caso al Proyecto de Ejecución. Los elementos accesorios (por ejemplo, el mobiliario incluido en la cocina) son meramente ilustrativos. Los giros de las puertas y la distribución de aparatos sanitarios no son vinculantes. Las superficies expresadas son aproximadas, pudiendo experimentar modificaciones por razones de índole técnica y/o legal en el desarrollo de la ejecución de las obras.

